

AMY LAU

New York City, United States

“I design rooms as if they were pieces of art. Every element plays an important role.”
 „Ich konzipiere Räume wie ein Gesamtkunstwerk. Jedes Detail nimmt eine wichtige Rolle ein.“
 « Je conçois les espaces comme une œuvre d'art. Chaque détail joue un rôle important. »

Amy Lau grew up in Paradise Valley, Arizona, surrounded by majestic canyons in blazing earthy reds. As a child she collected minerals with her grandmother, an artist, and is sure that she has inherited her creativity from her. After studying art history and receiving a master's in fine and decorative arts from the prestigious Sotheby's graduate program, Lau worked for Thomas O'Brien, the founder of Aero, a top New York design studio. As one of the city's top interior designers, she is in high demand as a consultant to collectors of 20th century decorative arts. Lau is the founder of the Design Miami show, and recently designed the Prisma line and an array of patterned cowhide rugs and pillows for Kyle Bunting. Amy's singular, successful approach has earned her firm many accolades, including *Architectural Digest's* AD 100 Award for 2018. Lau's feminine and expressive style embraces both art and design, with spaces enlivened with dynamic mixes of vintage and contemporary pieces. That done for the 800-square-meter (8,600-square-foot) residence of a New York businessman and his wife creates a warm atmosphere with breathtaking views, despite the huge size (right). In the living room, with a ceiling height of almost six meters (20 feet), two silk rugs function as visual islands for the sofas that Lau commissioned from design legend Vladimir Kagan. Majestic lights by Lindsey Adelman float above them.



Stil ist feminin und expressiv gleichermaßen. Sie verehrt Landschaften, liebt natürliche Materialien, die in ihren Projekten zum Einsatz kommen. In ihrer Arbeit kombiniert Amy Lau Kunst und Design, legt Wert auf eine dynamische Mixtur aus Vintage-Objekten und zeitgenössischen Stücken. Für einen New Yorker Geschäftsmann und dessen Frau schuf sie auf 800 Quadratmetern ein trotz der enormen Größe warm anmutendes Ambiente mit atemberaubender Aussicht (rechts). Im Wohnzimmer mit fast sechs Metern Deckenhöhe bilden zwei Seidenteppiche optische Lounge-Inseln mit Sofas, die Amy Lau von Designlegende Vladimir Kagan anfertigen ließ. Darüber schweben majestätisch anmutende Leuchten von Lindsey Adelman.

Amy Lau a grandi à Paradise Valley, Arizona, entourée d'impressionnants canyons rouge feu. Enfant, elle collectait les minéraux avec sa grand-mère, une artiste. Elle a certainement hérité de sa créativité. Après des études d'Histoire de l'art et un Master en art plastique et art décoratif du célèbre programme Sotheby, l'Américaine a travaillé chez Thomas O'Brien, le fondateur d'Aero, qui fait partie des plus grands studios de design de New York. Amy Lau n'est pas seulement conseillère pour les collectionneurs d'art décoratif du XXe siècle, elle a également lancé le salon « Design Miami ». En tant que décoratrice d'intérieur, elle fait sans aucun doute partie de l'élite de New York. Son style est féminin et expressif à la fois. Elle adore les paysages, aime les matériaux naturels qui sont utilisés dans ses projets. Dans son travail, Amy Lau combine l'art et le design, elle accorde de l'importance au mélange dynamique d'objets vintage et de pièces contemporaines. Pour un homme d'affaires new-yorkais et sa femme, elle a créé sur 800 m² une ambiance chaleureuse avec une vue à couper le souffle, malgré la surface énorme (à droite). Dans le séjour avec près de six mètres de hauteur sous plafond, deux tapis de soie forment des îlots lounge avec des canapés qu'Amy Lau a fait réaliser par la légende du design Vladimir Kagan. Au-dessus, des lampes majestueuses de Lindsey Adelman flottent.

Amy Lau a grandi à Paradise Valley, Arizona, entourée d'impressionnants canyons rouge feu. Enfant, elle collectait les minéraux avec sa grand-mère, une

artiste. Elle a certainement hérité de sa créativité. Après des études d'Histoire de l'art et un Master en art plastique et art décoratif du célèbre programme Sotheby, l'Américaine a travaillé chez Thomas O'Brien, le fondateur d'Aero, qui fait partie des plus grands studios de design de New York. Amy Lau n'est pas seulement conseillère pour les collectionneurs d'art décoratif du XXe siècle, elle a également lancé le salon « Design Miami ». En tant que décoratrice d'intérieur, elle fait sans aucun doute partie de l'élite de New York. Son style est féminin et expressif à la fois. Elle adore les paysages, aime les matériaux naturels qui sont utilisés dans ses projets. Dans son travail, Amy Lau combine l'art et le design, elle accorde de l'importance au mélange dynamique d'objets vintage et de pièces contemporaines. Pour un homme d'affaires new-yorkais et sa femme, elle a créé sur 800 m² une ambiance chaleureuse avec une vue à couper le souffle, malgré la surface énorme (à droite). Dans le séjour avec près de six mètres de hauteur sous plafond, deux tapis de soie forment des îlots lounge avec des canapés qu'Amy Lau a fait réaliser par la légende du design Vladimir Kagan. Au-dessus, des lampes majestueuses de Lindsey Adelman flottent.

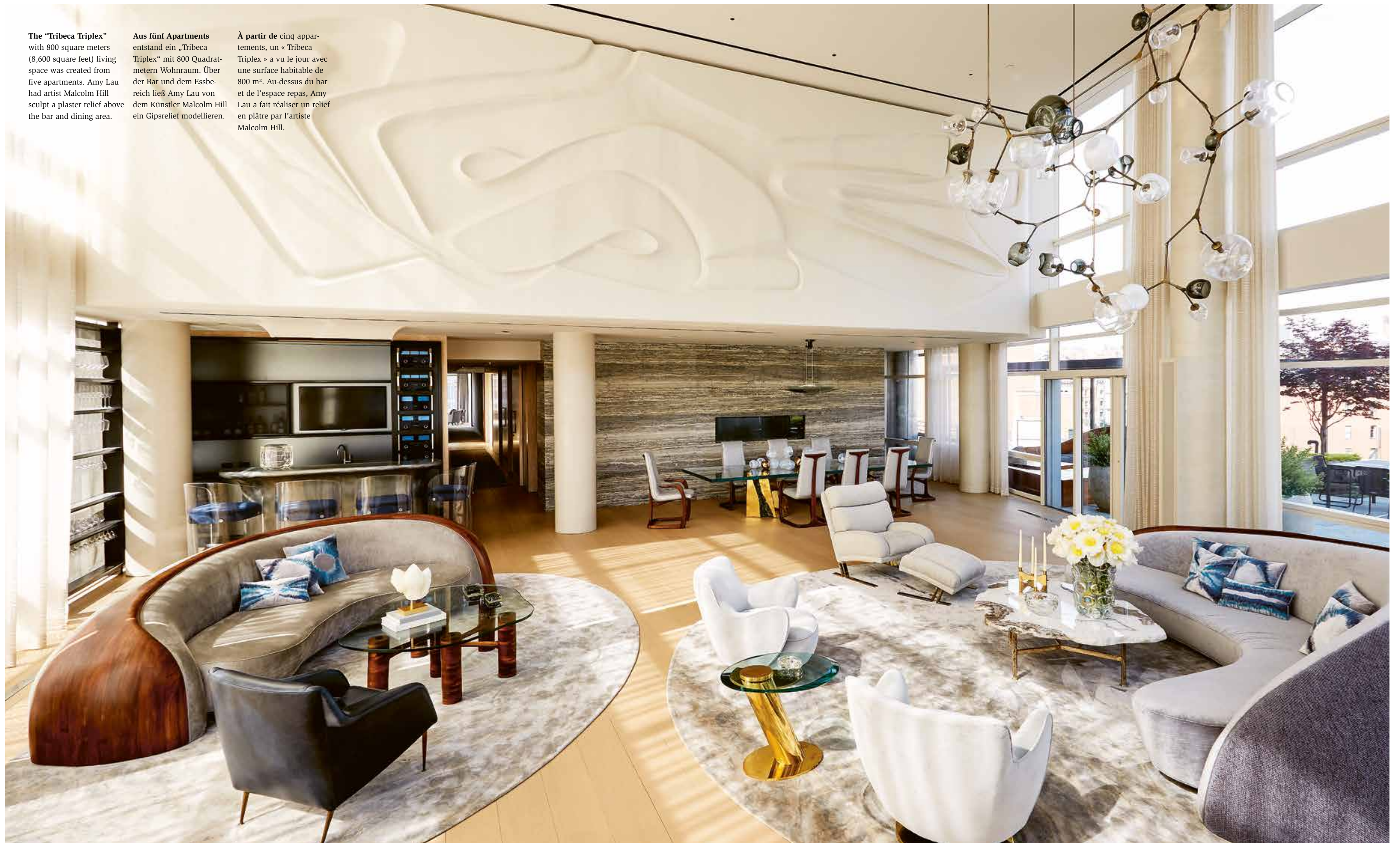
Aufgewachsen ist Amy Lau in Paradise Valley, Arizona – umgeben von eindrucksvollen Canyons in erdigem Feuerrot. Als Kind hat sie zusammen mit ihrer Großmutter, einer Künstlerin, Mineralien gesammelt. Ihre Kreativität, ist sie sicher, hat sie von ihr geerbt. Nach dem Studium der Kunstgeschichte und einem Master in bildender und dekorativer Kunst beim renommierten Sotheby's-Graduiertenprogramm arbeitete die Amerikanerin bei Thomas O'Brien, dem Gründer von Aero, das zu New Yorks führenden Designstudios gehört. Amy Lau ist nicht nur eine gefragte Beraterin für Sammler dekorativer Kunst des 20. Jahrhunderts, sondern hat auch die Messe „Design Miami“ initiiert. Als Interior Designerin gehört sie zweifellos zu New Yorks Elite. Ihr



The "Tribeca Triplex" with 800 square meters (8,600 square feet) living space was created from five apartments. Amy Lau had artist Malcolm Hill sculpt a plaster relief above the bar and dining area.

Aus fünf Apartments entstand ein „Tribeca Triplex“ mit 800 Quadratmetern Wohnraum. Über der Bar und dem Essbereich ließ Amy Lau von dem Künstler Malcolm Hill ein Gipsrelief modellieren.

À partir de cinq appartements, un « Tribeca Triplex » a vu le jour avec une surface habitable de 800 m². Au-dessus du bar et de l'espace repas, Amy Lau a fait réaliser un relief en plâtre par l'artiste Malcolm Hill.





At East End Avenue, Amy Lau created a city oasis for a pair of art collectors that reflects the colors of the East River. The living room (above) features a painting by James Kennedy.

Für ein Kunstsammler-Ehepaar schuf Amy Lau an der East End Avenue eine Stadtoase, die mit den Farbnuancen des East Rivers korrespondiert. Im Wohnraum (oben) ein Gemälde von James Kennedy.

Pour un couple de collectionneurs d'art, Amy Lau a créé sur l'East End Avenue une oasis urbaine qui est assortie aux nuances de couleurs de l'East River. Dans le séjour (en haut), un tableau de James Kennedy.



Fall leaves provided Amy Lau with the inspiration for a house on Kent Lake, New York that is decorated in warm copper tones (above). Light sofas by Jean-Michel Frank and Ico Parisi chairs in the living room (above right).

Inspiriert vom Herbstlaub wählte Amy Lau warme Kupfertöne für ein Haus am Kent Lake, New York (oben). Helle Sofas von Jean-Michel Frank und Ico-Parisi-Stühle im Wohnzimmer (oben rechts).

Inspirée par les feuillages d'automne, Amy Lau a choisi des tons cuivre chauds pour une maison au bord du Kent Lake, New York (haut). Des canapés clairs de Jean-Michel Frank et des chaises d'Ico Parisi dans le séjour (en haut à droite).

